

METOPRAG[®]

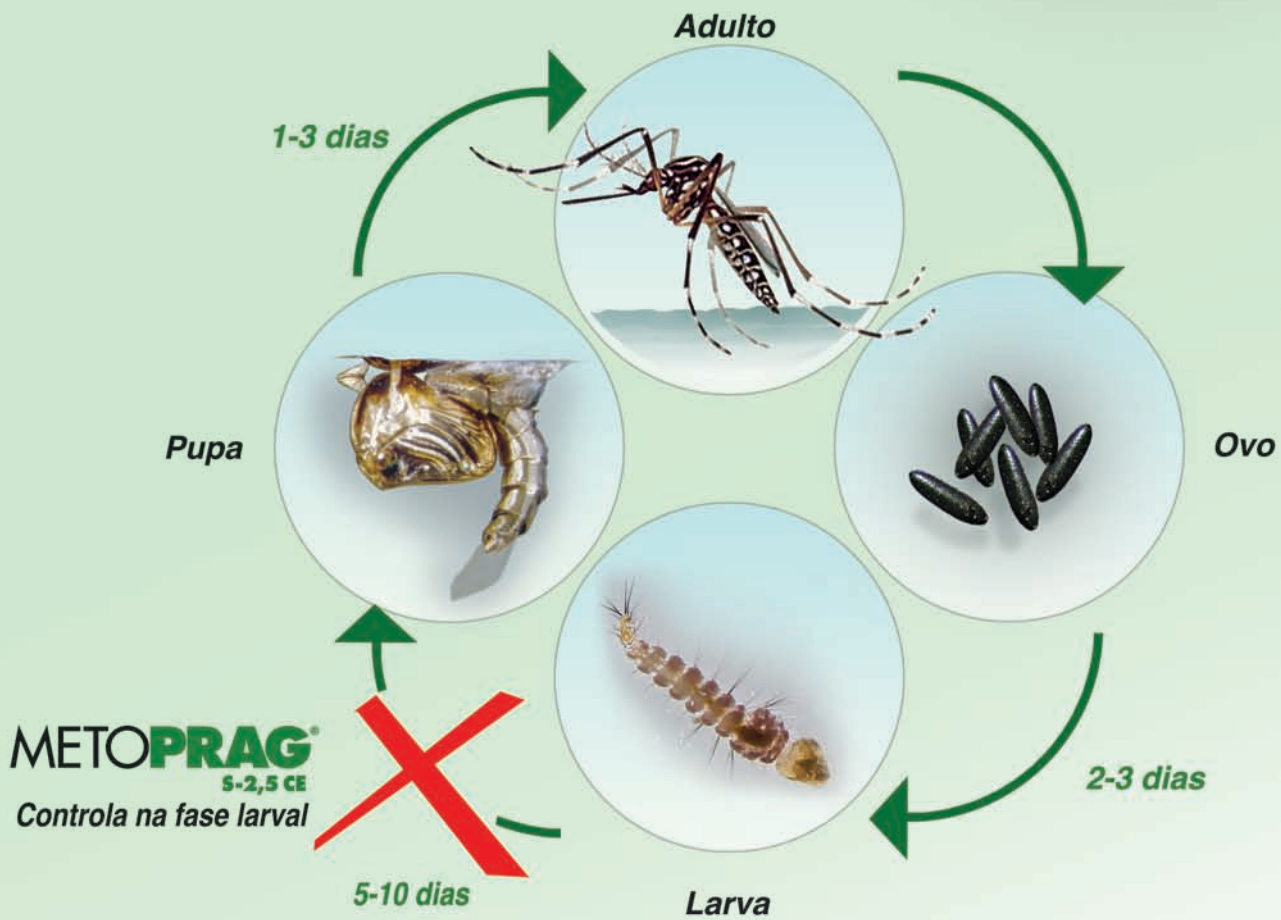
INSETICIDA JUVENÓIDE

S-2,5 CE

EFICAZ NO CONTROLE DE LARVAS DE MOSCAS, MOSQUITOS E PULGAS



CICLO BIOLÓGICO DO MOSQUITO



- Inseticida IGR (Inseticida regulador de crescimento), impede que as larvas de moscas, mosquitos e pulgas atinjam a fase adulta
- Atua na fase mais suscetível das pragas
- Ideal no Manejo da Resistência
- Reduz o número de aplicações e possíveis repasses
- Pulverização direta nos criadouros (moscas e mosquitos) e locais de infestações (pulgas)
- Baixo odor

METOPRAG[®]

S-2,5 CE



EFICAZ NO CONTROLE DE LARVAS DE MOSCAS, MOSQUITOS E PULGAS

Ingrediente Ativo: Metopreno 2,5%

Grupo Químico: Éster alifático insaturado

Formulação: CE - Concentrado Emulsionável

Ação: Contato e Ingestão

Indicação: Controle de larvas de moscas, mosquitos (*Aedes aegypti*) e pulgas

Apresentação: Frasco plástico de 1 litro

Modo de usar: Deve ser diluído em água para o uso correto. Pulverização direta nos criadouros (moscas e mosquitos) e nos locais de infestações (pulgás)

Alvos	Dosagens (Pulverização)	Espaço tratado
Mosquitos (<i>Aedes aegypti</i>)	400 ml / 10 litros de água	50.000 litros de água tratada
Moscas	200 ml / 10 litros de água	200 m ²
Pulgás	20 ml / 10 litros de água	200 m ²



LOCAIS DE APLICAÇÃO		
MOSCA	PULGA	MOSQUITO (<i>Aedes aegypti</i>)
<ul style="list-style-type: none"> • Apriscos • Currais • Esterqueiras • Frigoríficos • Haras • Pocilgas • Refugos de Ind. de açúcar • Refugos de Ind. de álcool • Refugos de Ind. de ração • Refugos de Ind. de suco 	<ul style="list-style-type: none"> • Carpetes • Casinhas de animais • Fendas • Arestas • Paredes (até 1 m de altura) • Pisos • Rachaduras • Tapetes • Espaços entre tacos ou tábuas do assoalho 	<ul style="list-style-type: none"> • Lagoas • Tanques • Represas • Caixas d'água • Piscinas abandonadas • Calhas • Pneus • Entre outros locais que sirvam de criadouros.

Venda restrita a instituições ou empresas especializadas. Proibida a venda livre.

Estes produtos são perigosos à saúde humana, animal e ao meio ambiente. Conserve fora do alcance das crianças e dos animais domésticos. Antes de usar leia atentamente as instruções do rótulo. Aplique somente as doses recomendadas. Utilize sempre os equipamentos de proteção individual. Nunca permita a utilização do produto por menores de idade. Descarte corretamente as embalagens.

TELEFONES DE EMERGÊNCIA

Comunique o caso e obtenha informações especializadas sobre o diagnóstico e tratamento através dos Telefones de Emergência.

PARA INFORMAÇÕES MÉDICAS:

Disque-Intoxicações: 0800-722-6001

Rede Nacional de Centros de Informações e

Assistência Toxicológica: RENACIAT ANVISA/MS

Telefone de emergência da empresa

BEQUISA: 0800-0141149



Endereço: Av. Antonio Bernardo, 3.950 - Parque Industrial Imigrantes - São Vicente / S.P.
CEP: 11349-380 - Tel: +55 13 3565-1208 - faleconosco@bequisa.com.br - www.bequisa.com.br